



Manual para Transmitir a través de ElTelon.com

Índice

1. ¿Qué se necesita para transmitir por ElTelon.com?	3
1.1. Cámara de video con salida RCA o Firewire	3
1.2. Tarjeta capturadora de video con RCA o una tarjeta Firewire	4
1.3. Equipo de computación para realizar la codificación del video	4
1.4. Software para realizar la transmisión	5
1.4.1. Instalación del Software necesario	5
1.4.2. Funcionamiento del Software instalado	6

1. ¿Qué se necesita para transmitir por ElTelon.com?

El presente documento contiene la información necesaria para transmitir una señal de audio o video a Internet a través de los servidores de ElTelon.com.

1.1. Cámara de video con salida RCA o Firewire

Lo primero que se requiere es de una cámara de video para capturar lo que se desea transmitir. Es importante verificar las conexiones y cables que servirán para conectarla al equipo de computación.

La conexión RCA se identifica por sus conectores: un cable amarillo (video), un cable rojo y blanco (salidas de audio).



Algunos equipos modernos incluyen conectores Mini-RCA en un extremo, identificado por un sólo conector negro y que tradicionalmente se conecta a la cámara.

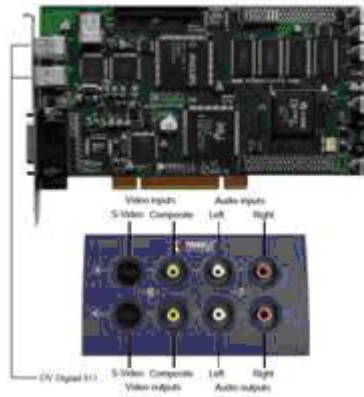


Algunas cámaras usan la conexión FireWire, la cual sirve para transmitir datos a alta velocidad entre equipos digitales. Existen cables de 4 y 6 pines. Tradicionalmente las cámaras y equipos como laptops incluyen las conexiones de 4 pines.



Si está buscando una cámara para transmitir video, le recomendamos que busque una opción con las dos alternativas para extraer el video. Si una cámara incluye Firewire, traerá seguramente conexión RCA.

1.2. Tarjeta capturadora de video con RCA o una tarjeta Firewire



Para poder recibir la señal de video en el computador que hará la transmisión es necesaria una tarjeta capturadora de video, o bien una conexión FireWire en el equipo (en caso de que se disponga de una cámara de video con salida FireWire).

En algunas configuraciones se tendrá una computadora con una tarjeta Firewire de 6 pines y una cámara de 4 pines. Es importante buscar el cable adecuado para lograr la conexión.

1.3. Equipo de computación para realizar la codificación del video

Para el equipo que realizará la codificación del video se recomienda una configuración mínima de 256Mb de RAM (512Mb recomendable), procesador Pentium III de 1ghz o mayor y Windows XP.

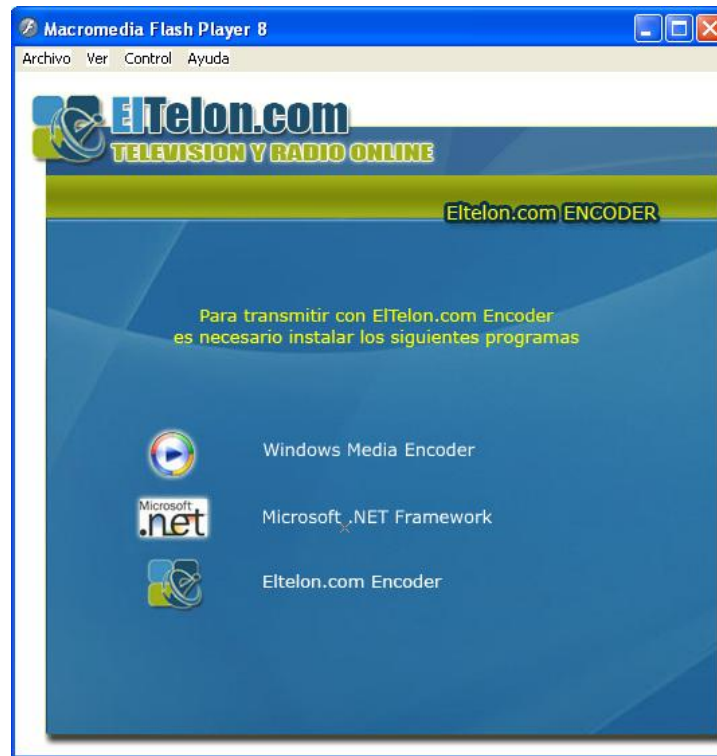
Además es necesario una conexión a Internet que disponga de 256KBps de subida, lo cual viene incluido en una conexión banda ancha de 1Mbps (recomendamos conexión sobre 2Mbps para lograr óptimos resultados).

1.4. Software para realizar la transmisión

1.4.1. Instalación del Software necesario

Para poder transmitir, debe instalar ElTelon.com Encoder, que puede obtener desde el sitio Web <http://ayuda.eltelon.com/>.

Al abrirlo, encontrará un menú con 3 programas para instalar.



Instálelos en el orden que aparecen en el menú, es decir, primero el Windows Media Encoder, luego Microsoft .NET Framework y finalmente ElTelon.com Encoder.

Para instalar los programas haga click en el ícono correspondiente y siga las instrucciones. Si no está seguro si tiene o no los programas instalados, intente instalarlos, el instalador le notificará si posee una versión anterior en su computador.

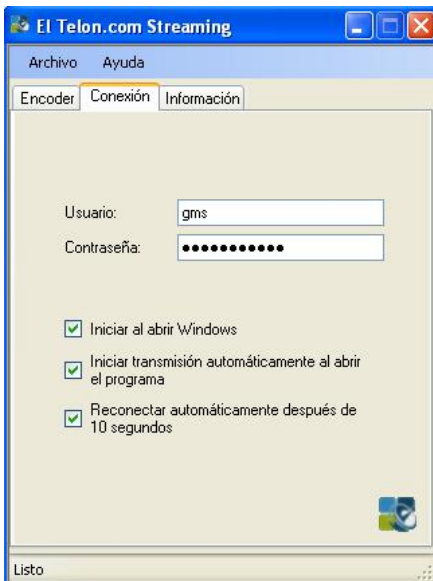
1.4.2. Funcionamiento del Software instalado

Una vez que haya instalado, puede ejecutar el programa desde el icono creado en el escritorio, o desde:

Menú Inicio → *Programas* → *ElTelon.com* → *ElTelon.comEncoder*

Cuando lo abra por primera vez, comience por ir a la pestaña llamada “Conexión”. En esta pestaña encontrará 5 opciones:

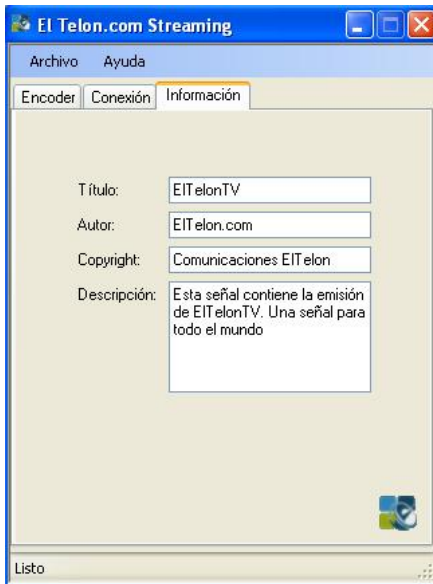
1. **Usuario:** Nombre de usuario para la transmisión que le será entregado por su contacto comercial.
2. **Contraseña:** Clave para la transmisión que le será entregada junto con el nombre de usuario.
3. **Iniciar al abrir Windows:** Al seleccionar esta opción ElTelon.com Encoder se iniciará en forma automática al iniciar el computador.
4. **Iniciar transmisión automáticamente al abrir el programa:** Al seleccionar esta opción, ElTelon.com Encoder comenzará la emisión de la señal en forma automática al iniciarse. Si las opciones 3 y 4 están seleccionadas, La transmisión de la señal comenzará en forma automática cuando comience el computador. Esto es importante en caso de que el computador se reinicie de forma fortuita.



5. **Reconectar automáticamente después de 10 segundos:** Se recomienda tener esta opción siempre seleccionada. Con esto, si la conexión a Internet sufre cualquier problema

y se corta la emisión, cuando retorne la señal de Internet, la transmisión se reiniciará en forma automática.

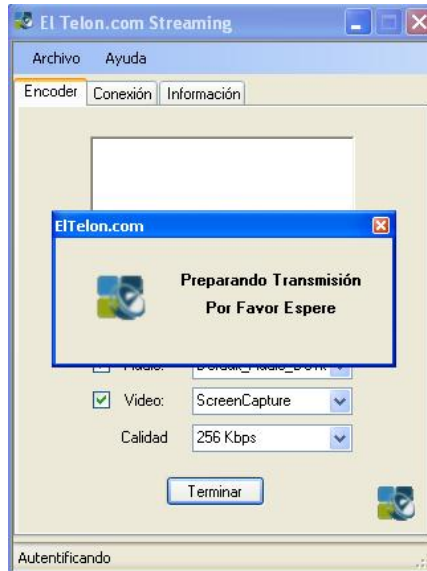
A continuación vaya a la pestaña Información, que tiene 4 opciones: Titulo, Autor, Copyright y Descripción. Los textos que introduzca en esta parte serán vistos por la audiencia de la transmisión en la página Web. Esta información es opcional.



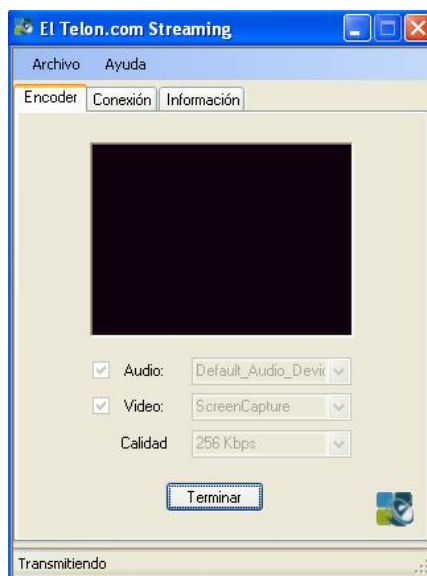
Finalmente, vaya a la pestaña que corresponde a “Encoder”. Aquí encontrará las alternativas para seleccionar la señal que desea transmitir.



1. Seleccione si la transmisión será de audio y video, o sólo de audio.
2. Seleccione las fuentes de entrada de audio y video de las listas disponibles.
3. Elija la calidad a la que transmitirá de acuerdo con al plan contratado.
4. Para empezar su transmisión, presione el botón “Comenzar”. Mientras se prepara la emisión, verá un mensaje de espera.



Una vez que desaparezca este mensaje, el software mostrará un mensaje “Transmitiendo” en la parte inferior.



Desde que presiona el botón hasta que comienza la transmisión pueden pasar varios minutos dependiendo de la conexión a Internet y de las características del computador.

Cuando comience a transmitir, todas las opciones que haya seleccionado serán guardadas y no podrá realizar cambios en ellas, hasta que la transmisión esté detenida.

Estas opciones guardadas, serán las que se utilicen automáticamente en el caso que tenga seleccionadas las opciones 3 y 4 de la pestaña de “Conexión”.